



LATVIJAS
JAUNATNES
BASKETBOLA
LĪGA

2 cilvēku mehānika

2 cilvēku mehānikas principi



2 PO



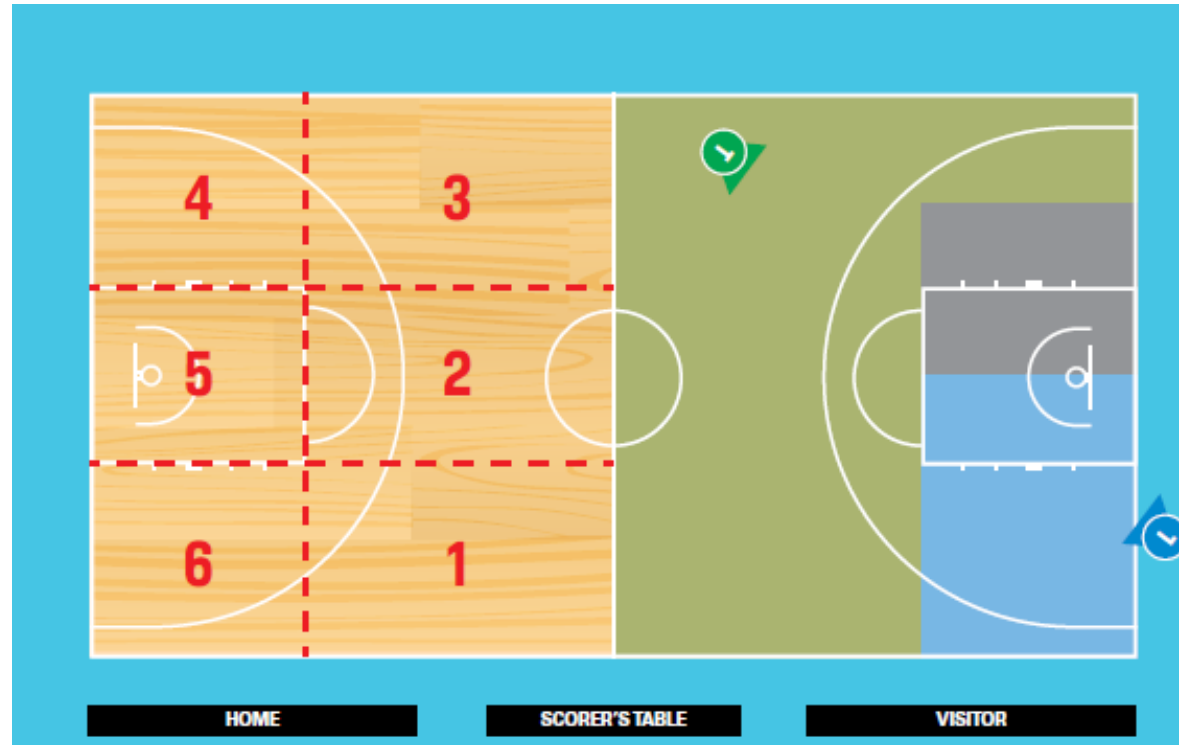
2 cilvēku mehānika

Jāmeklē pozīciju tā, lai redzētu to, kas nepieciešams vislabāk spēlei:

- Tiesnešiem vienmēr jāpielāgojas, kad spēlētājs ar bumbu pārvietojas, lai redzētu aizsargu;
- Box-in princips: saglabājiēt visus spēlētājus savā redzes lokā starp diviem tiesnešiem;
- Skaties uz vietu starp pretiniekiem, saglabājot atbilstošu attālumu no spēles. Tas palīdzēs iegūt plašāku skata leņķi uz spēli;
- Pieņemot lēmumus jābūt stacionārā/nekustīgā pozīcijā. Tas prasa pēc iespējas ātrāk pārvietoties uz pareizo pozīciju, lai redzētu vietu starp pretiniekiem.

Apstājies, novēro un pieņem lēmumu.

Atbildības zonas



2 cilvēku
mehānika

"Lead" tiesneša atbildība ir:

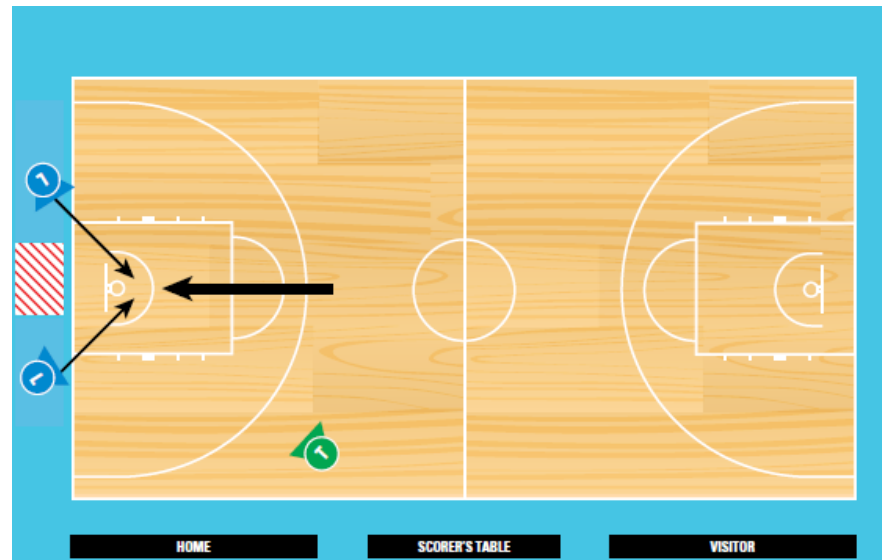
- Atbalsta kāja/posta spēlē;
- Spēle zem groza;
- Caurgājiens uz grozu "Lead" tiesneša pusē;
- Auti - Gala līnija un kreisā sānu līnija.

"Trail" tiesneša atbildība ir:

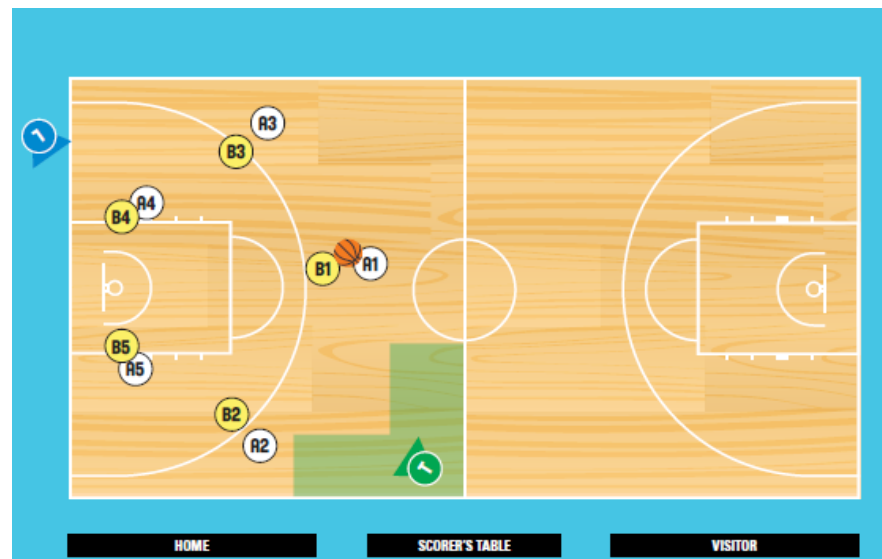
- Divu un trīs punktu metieni, ieskaitot lēmuma pieņemšanu par metienu laikā ceturtdaļas, spēles vai pagarinājuma beigās;
- 24 sekunžu pārkāpums;
- Metiena bloķēšana un iejaukšanās bumbas lidojumā metiena laikā;
- Centra auta pārkāpumi;
- Auti - kreisā sānu līnija un centra līnija.

"Lead un Trail" tiesneša darbības zona

2 cilvēku
mehānika



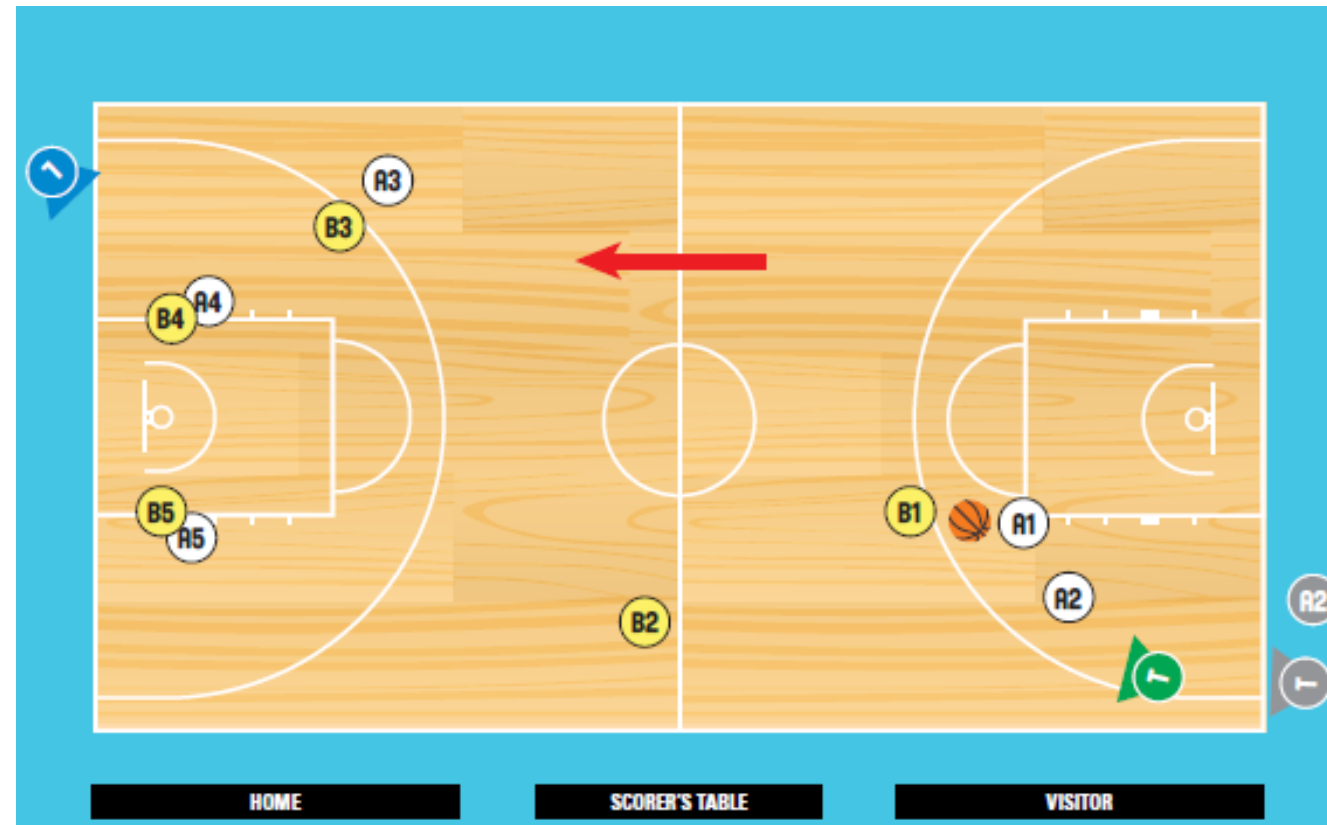
"Lead" tiesneša darbības zona atrodas starp 3 punktu līniju un groza stīpas malu. Lai pārliecinātos, ka jums ir pareiza pozīcija, pārbaudiet, vai redzat groza stīpas priekšējo daļu.



"Trail" tiesneša darbības zona ir viena soļa attālumā pa kreisi no soliņa zonas līnijas un līdz centra apļa robežai. "Trail" tiesnesim jābūt spējīgam kontrolēt plašu laukuma teritoriju, ja viņš atrodas pienācīgā attālumā no spēlētājiem un aktīvi analizē nākamās spēlētāju kustības. Parasti "Trail" tiesnesis darbojas laukumā.

"Box-in" princips

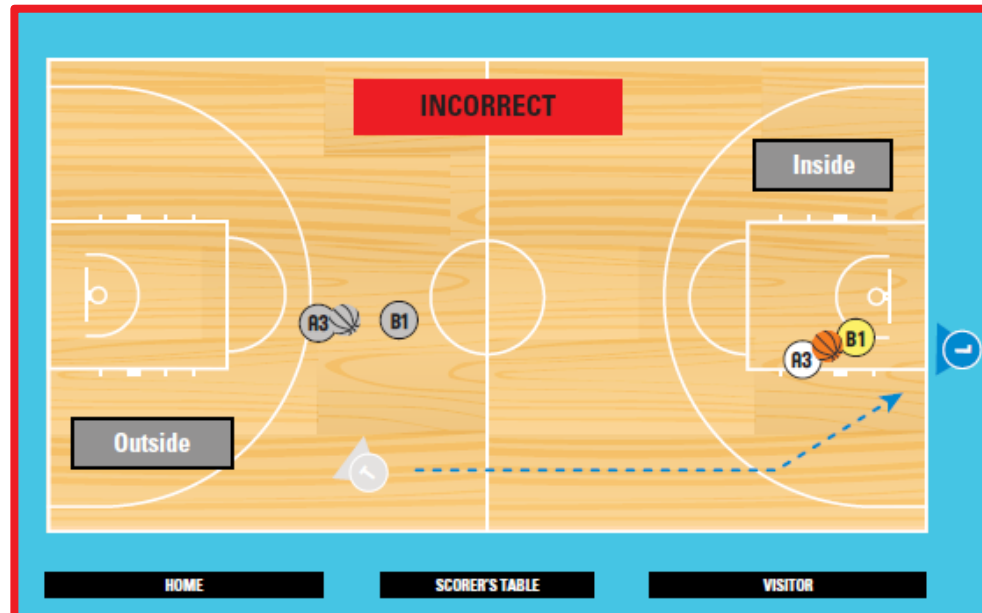
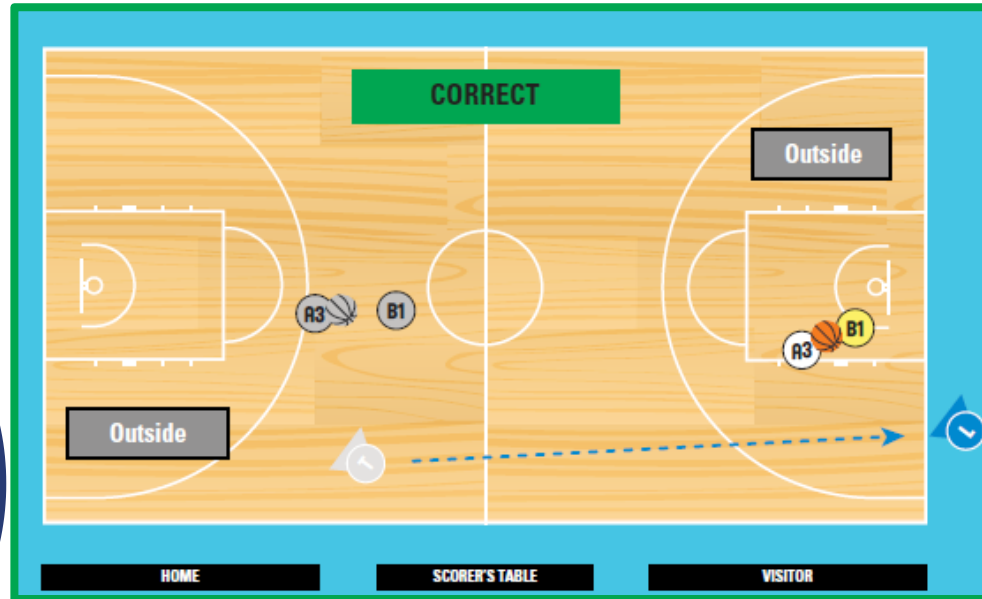
2 cilvēku
mehānika



"Trail" tiesnesim vienmēr vajadzētu palikt aiz spēles, kamēr "Lead" tiesnesim jāatrodas spēlētāju priekšā, skrienot un skatoties uz tiem. Mērķis ir saglabāt spēlētājus starp abiem tiesnešiem, ko sauc par "boxing-in" principu

"Lead" tiesneša pozīcija un pāreja

2 cilvēku
mehānika



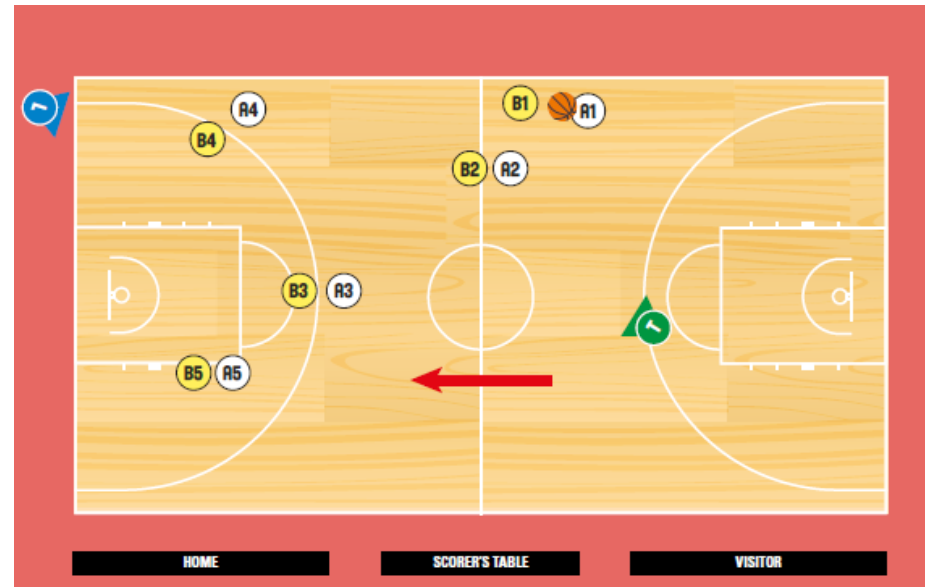
Pārejas laikā jaunajam "Lead" tiesnesim jānonāk līdz gala līnijai 4 sek. laikā vai ātrāk un jābūt gatavam tiesāt.

"Lead" tiesneša pārejas protokols:

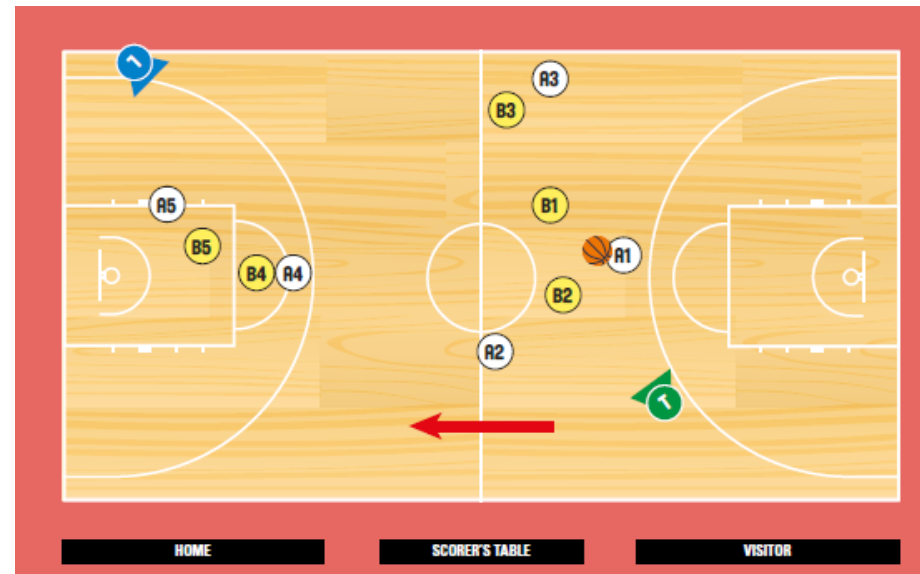
1. Paliekat ar iepriekšējo izspēli līdz galam;
2. Sākat pāreju ar pilnu ātrumu un saglabājat to līdz brīdim, kad sasniedzat gala līniju;
3. Skataties uz laukumu visas pārejas laikā;
4. Apstājaties pie gala līnijas ar "viensdivi" skaitīšanu (soļiem) stacionārā pozīcijā un esat gatavi tiesāt spēli, kad tā sākas.

Cieša aizsardzība

2 cilvēku
mehānika

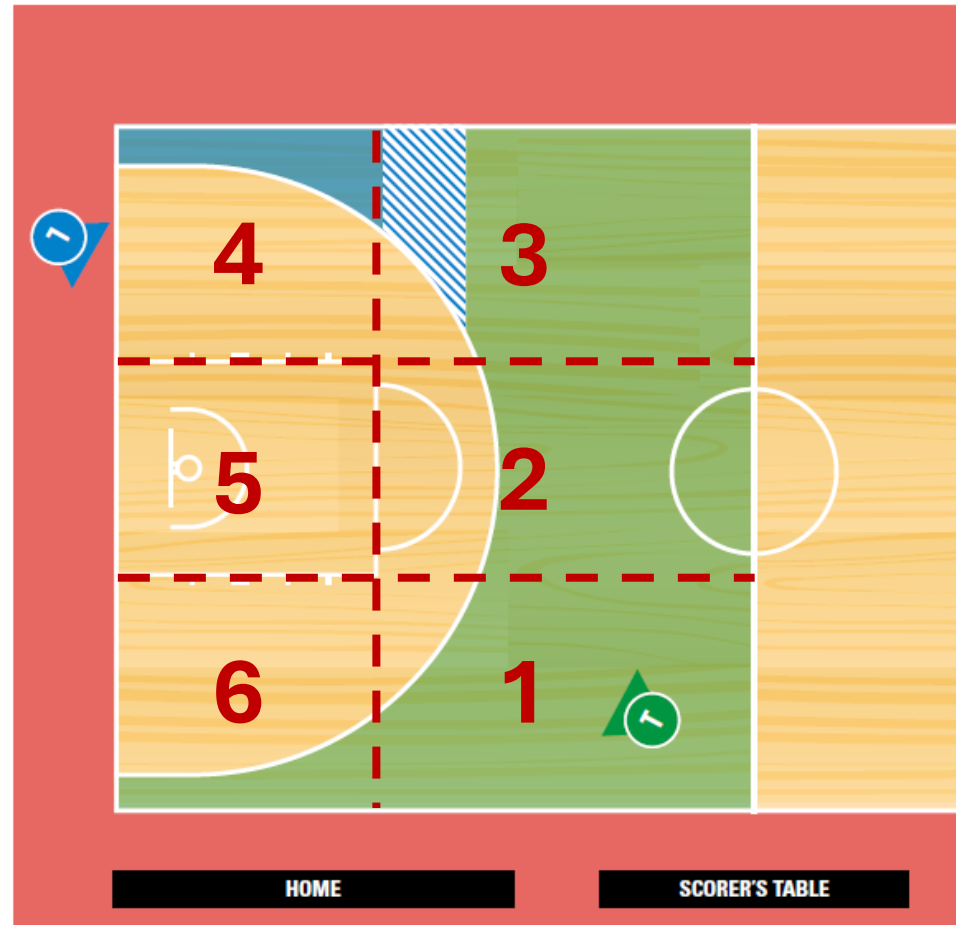


- Jāatrodas 3 – 6 m attālumā no spēles ar bumbu;
- Lead tiesnesim ir jāskaita spēlētāji uzbrukuma un aizsardzības zonā;
- Pie ciešas aizsardzība, ja aizsardzības zonā ir 3 pāri, Lead tiesnesim ir jāiekāpj laukumā un jābūt gatavam palīdzēt Trail tiesnesim.



3p metiena atbildības zonas

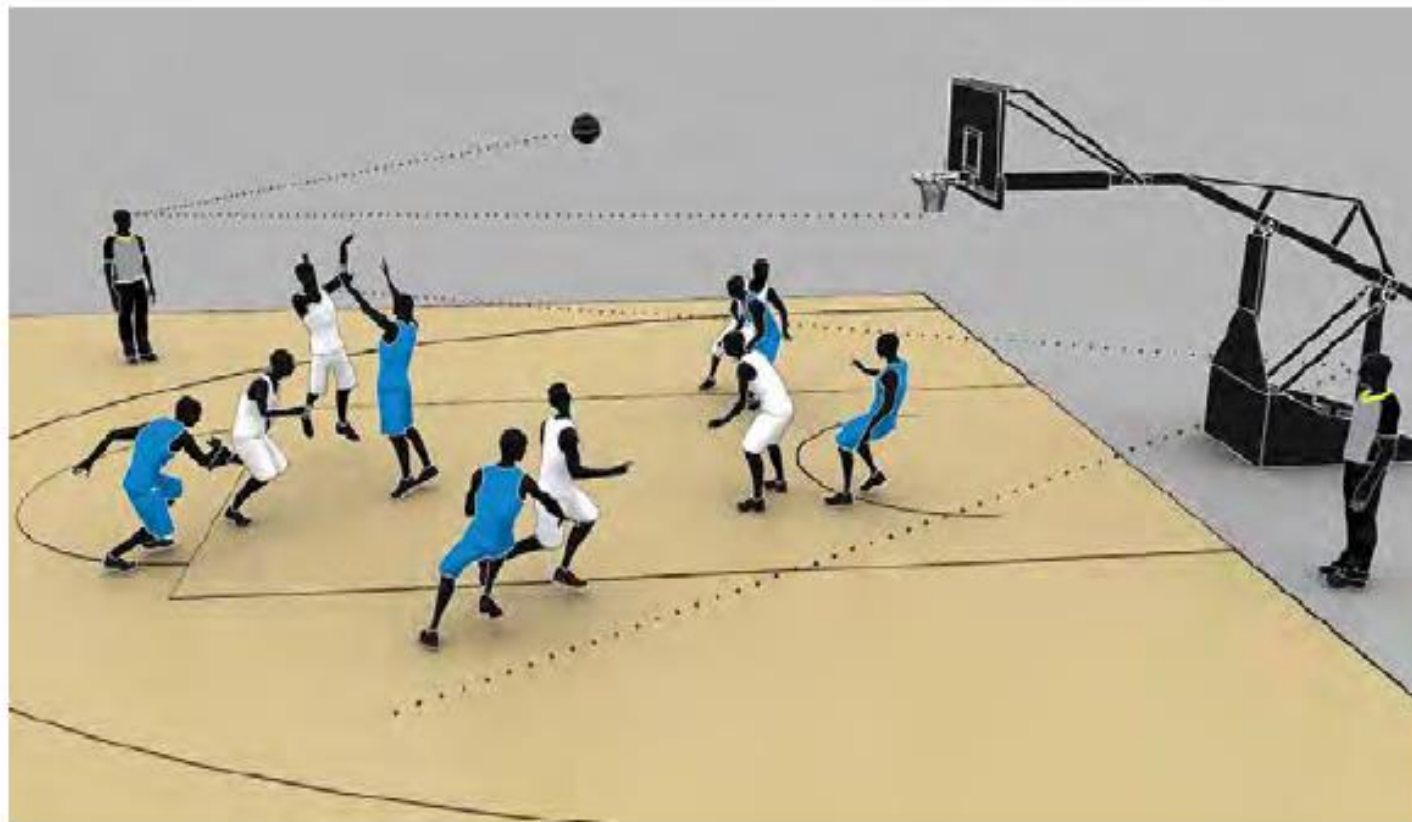
2 cilvēku
mehānika



- **1,2 un 6 zona:** Trail rāda atbilstošos žestus
- **3 zona:** Trail rāda atbilstošos žestus, Lead var palīdzēt
- **4 zona:** Lead rāda 3p metiena žestu, Trail dublē. Ja grozs ir sekmīgs Trail rāda žestu par sekmīgu metienu

Atbildība par metienu spēles laikā

2 cilvēku
mehānika



Trail tiesnesis:

- Kontrolē metējus – 1;2;3 pricips
- Bumbas lidojumu un iejaukšanos tajā
- 24 sek. tablo
- Cīņu par atlēkušo bumbu, sadalot spēlētājus

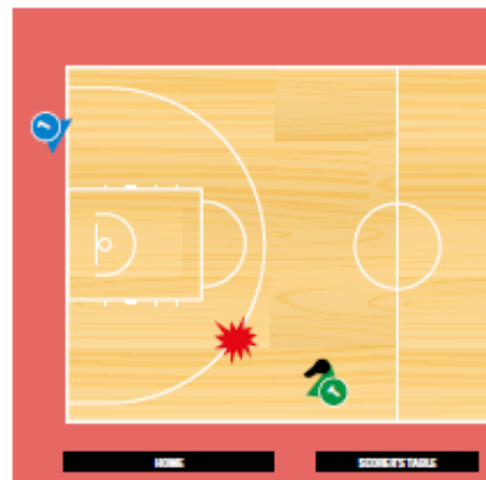
Lead tiesnesis:

- Kontrolē ne metiena brīdī esošos spēlētājus
- Cīņu par atlēkušo bumbu, sadalot spēlētājus

Rotācijas pēc piezīmes fiksēšanas

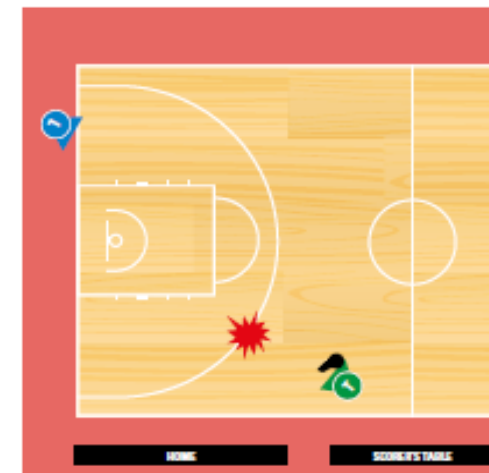
2 cilvēku
mehānika

1.



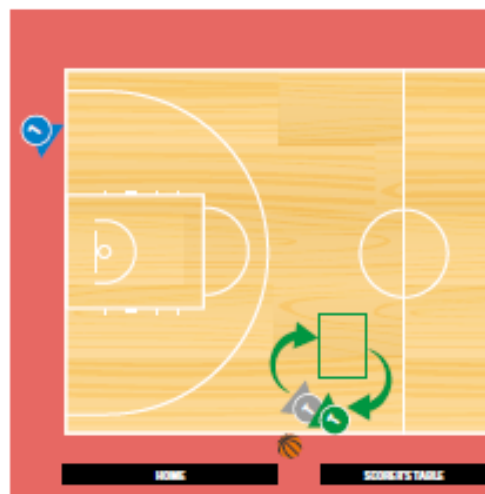
Trail tiesnesi fiksē PF (Personīgā piezīme)
(bumba paliek uzbrukuma zonā, **nav soda metieni**)

1.

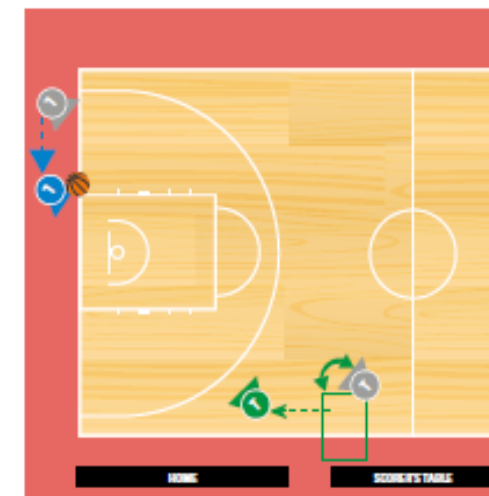


Trail tiesnesi fiksē PF (Personīgā piezīme)
(bumba paliek uzbrukuma zonā, **2 soda metieni**)

2.

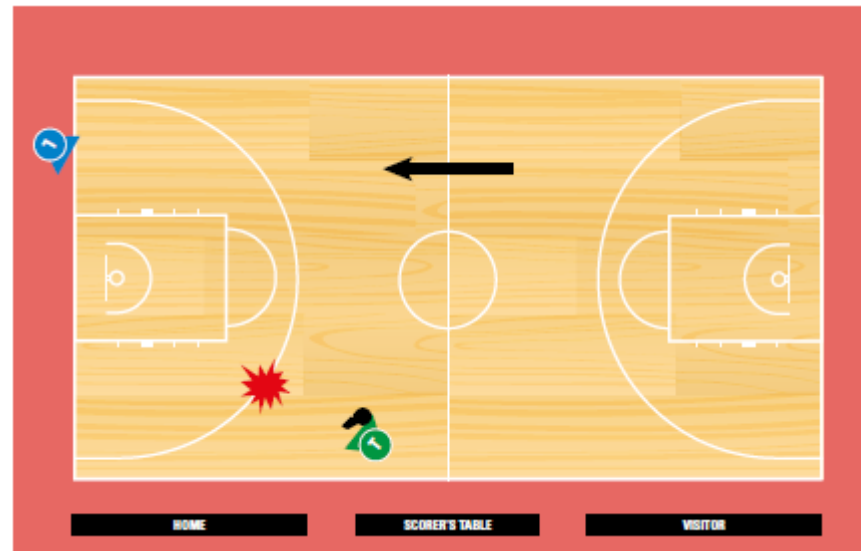


2.



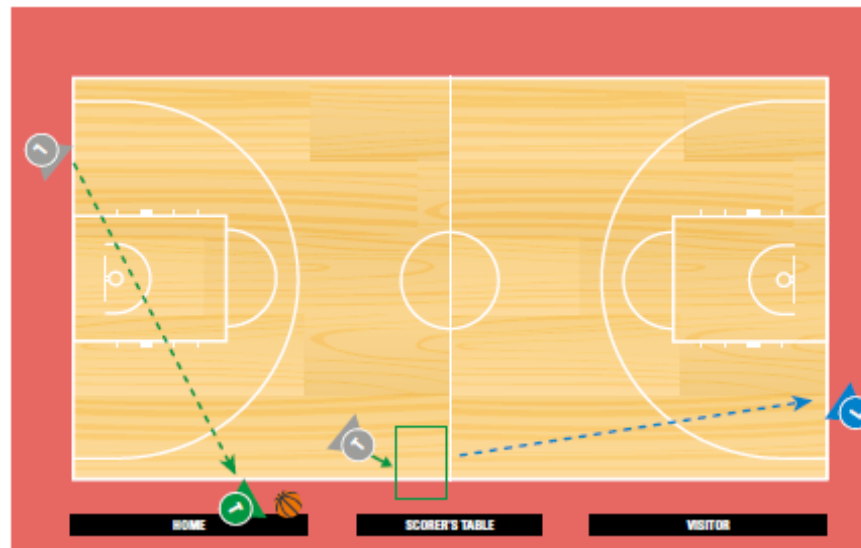
Rotācijas pēc piezīmes fiksēšanas

1.



Trail tiesnesi fiksē OFF (Uzbrukuma piezīmi)
(bumba tiks ievadīta uz jauno uzbrukuma zonu)

2.

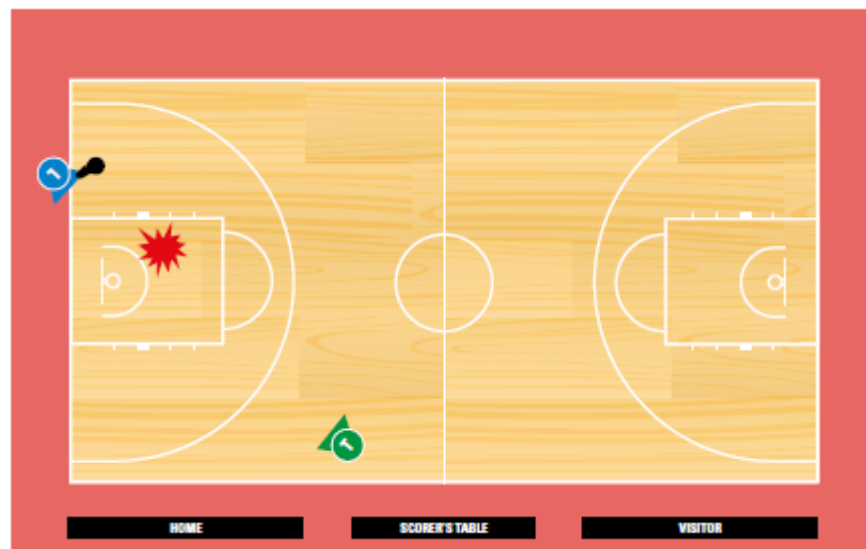


2 cilvēku
mehānika

Rotācijas pēc piezīmes fiksēšanas

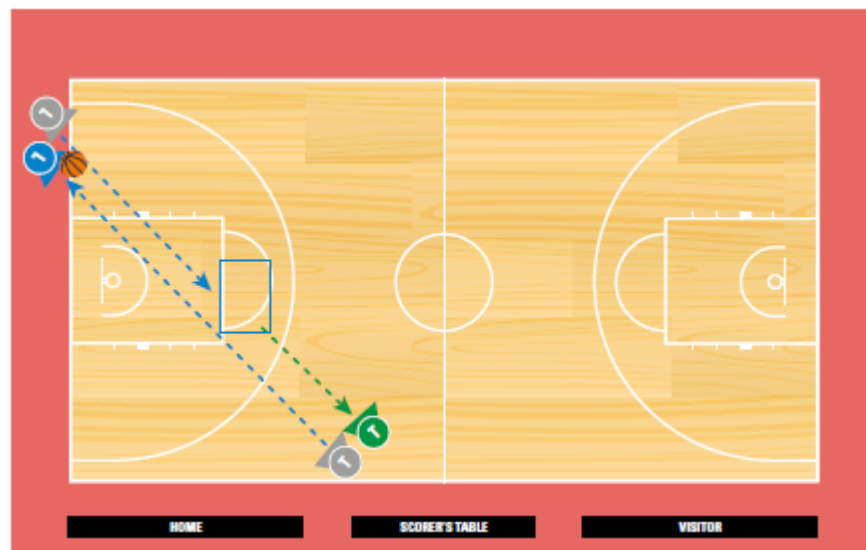
2 cilvēku
mehānika

1.

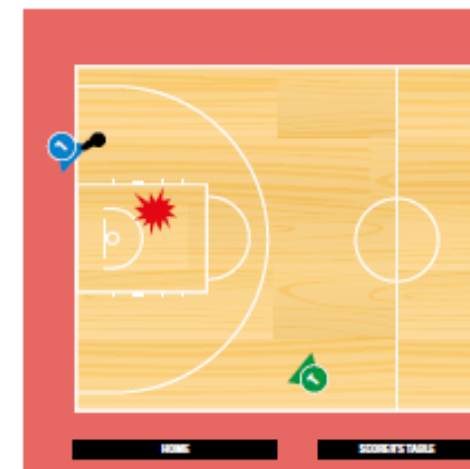


Lead tiesnesis fiksē PF (Personīgā piezīme)
(bumba paliek uzbrukuma zonā, **nav soda metieni**)

2.

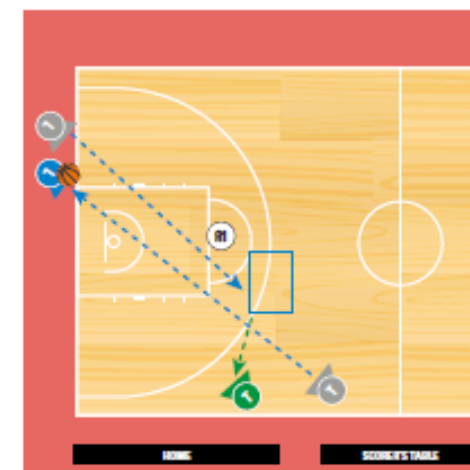


1.



Lead tiesnesis fiksē PF (Personīgā piezīme)
(bumba paliek uzbrukuma zonā, **2 soda metieni**)

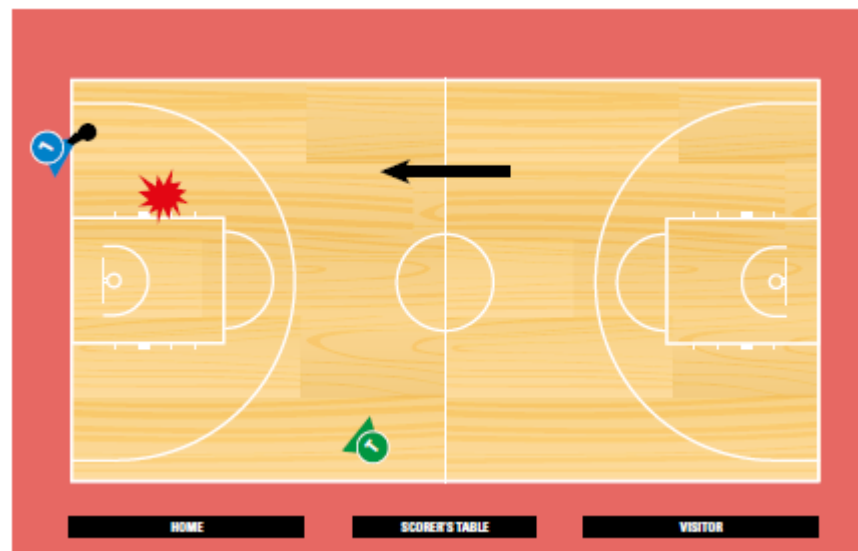
2.



Rotācijas pēc piezīmes fiksēšanas

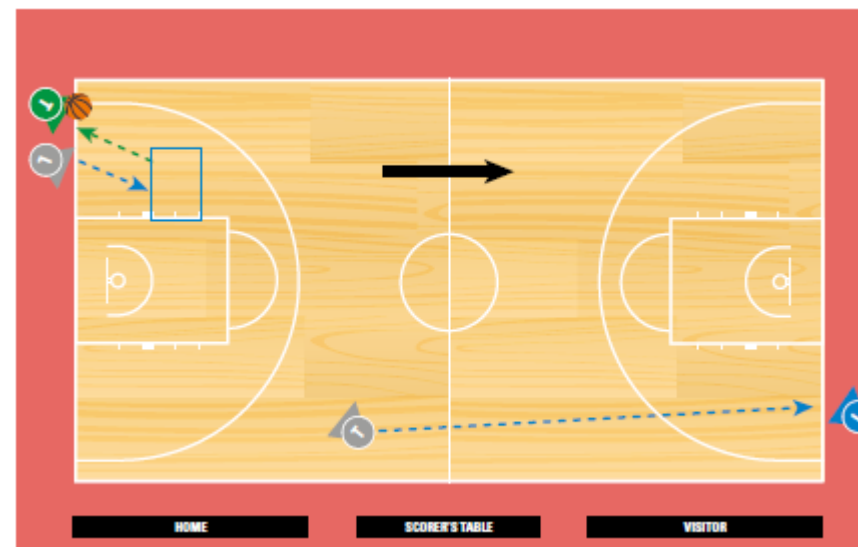
2 cilvēku
mehānika

1.



Lead tiesnesis fiksē OFF (Uzbrukuma piezīme)
(bumba tiks ievadīta uz jauno uzbrukuma zonu)

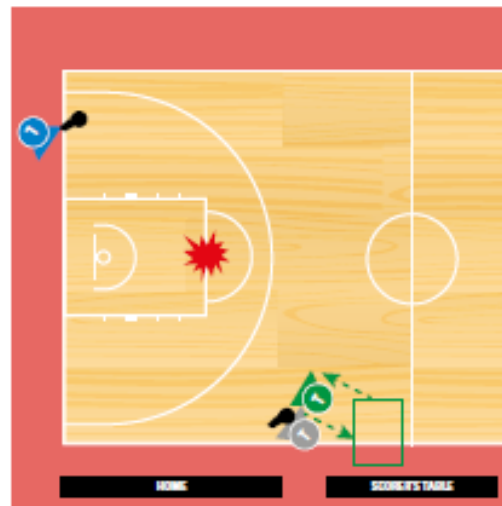
2.



Rotācijas pēc piezīmes fiksēšanas

2 cilvēku
mehānika

1.

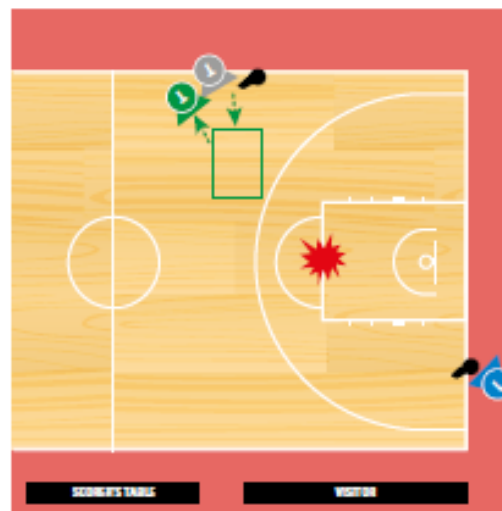


DW (Dubultā svilpe)

Savstarpēji jāsaprot. Jāpārlicinās, ka ir vienāds lēmums.

Administrē/reportē Trail tiesnesis

2.





LATVIJAS
JAUNATNES
BASKETBOLA
LĪGA

Paldies!